

### 民謡民舞大会

10月3日(日)  
A.M. 9:00~P.M. 4:00  
中央公民館(大ホール)

全国各地の民謡、特に皆さんのよくなじみの唄と踊りをご覧になれます。ご自由にご来場下さい。



●問い合わせ  
寺内 久(82)5601  
または役員宅へ

### 歌謡大会

10月9日(土)・10日(日)  
A.M. 9:30~P.M. 4:00  
中央公民館(大ホール)

会員の皆さんの出演になります。自由に鑑賞できます。ご声援の程お願いいたします。



●問い合わせ  
中川 三 藏(86)1127  
柴田 健 一(82)2451  
川津 正 夫(86)3407

### 書道展

10月9日(土)・10日(日)  
A.M. 9:00~P.M. 5:00(10日はP.M. 4:00まで)  
中央公民館(中ホール)

力作揃いで  
見ごたえ充分。



<出品規定>  
課題自由(1人1点まで)  
・条幅は半切又は全紙(軸装又は額)  
出品者は会費を添えて申込む。

●問い合わせ  
谷田部 民治(82)4316

### 写真展

<出品規定>  
・四つ切或いは四つワイド(デジカメはA4も可)  
・ガラスなし額装  
・1人2点以内(氏名・タイトル)



・出品料: 1人500円  
・申込締切: 9月30日  
・作品提出: 10月8日(金) 13時に搬入飾り付け

●問い合わせ  
篠原 昌 史(82)9533

### 吟詠大会

10月17日(日)  
A.M. 9:00~P.M. 5:00  
中央公民館(大ホール)

「吟と舞の祭典」

皆さんの知っている  
・詩吟・詩舞等が  
ご鑑賞いただけます。



●問い合わせ  
大橋 西 峰(82)7791

### 合 同 展

10月23日(土)・24日(日) A.M. 9:00~P.M. 4:00  
中央公民館(中ホール)

各作品がそろっての展示会で見応えがあります。

#### 美術展

<出品規程>  
・油絵・水彩画  
・水墨画  
・軸物も可  
・大きさ12号まで  
・1人2点以内  
・出品料: 1人、500円  
・申込締切: 10月15日

●問い合わせ  
石黒 力 春(86)2016

#### 陶芸展

美の競炎

きらめき・  
さわやか・  
感動  
会員作品展

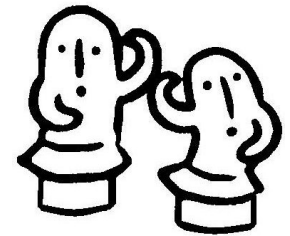


入会の方歓迎

●問い合わせ  
田辺 誠(82)4189

#### 埴輪展

甦る造形



●問い合わせ  
人見 治 男(82)1240

# 第32回 壬生町文化祭

## 開幕式

10月9日(土)  
P.M. 1:00~

■主催: 壬生町文化協会 壬生町文化協会事務局 ☎0282-82-0108 ■後援: 壬生町教育委員会

ご家族そろっておいでください。

### 音楽祭

10月23日(土)  
A.M. 10:00~P.M. 1:30  
中央公民館(大ホール)

#### 第1部: 歌の祭典

・童謡を歌う集い・コールタンポポ  
・コーラスレモン・すみれコーラス  
・少年少女合唱団

#### 第2部: みんなと楽しく歌いましょう

＝トリオ・クメタナ＝

・ウィーンはいつもウィーン・ウィーン、わが夢の街・世界の歌メドレー・小さな木の実・ジユトウウー・アメイジンググレイス・平和に生きる権利・もみじ・そんな町を・他

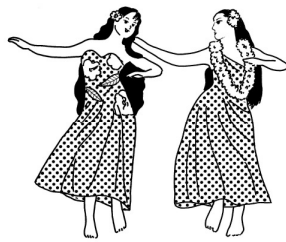
●問い合わせ  
野口 百合子(82)5879

### フラダンス

10月24日(日)  
P.M. 1:00~P.M. 3:00  
中央公民館(大ホール)

#### フラダンス発表会

アロハの心と笑顔がいっぱいになりますように!!  
ご自由にご覧になれます。

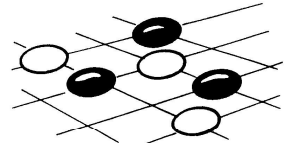


●問い合わせ  
杉山 千衣子(82)4520

### 囲碁大会

10月24日(日)  
A.M. 9:00~P.M. 5:00  
中央公民館(学習室)

会 費: 1,500円(食事付)  
対局数: 5回戦  
サバイバル方式  
対局時間: 1局1時間(秒読み)  
参加者は申込み必要、下記へお問い合わせ下さい。



●問い合わせ  
藍田 收(82)4830

### 盆栽展

10月29日(金)~31日(日)  
A.M. 9:00~P.M. 5:00  
中央公民館(中ホール)

盆栽に興味のある方、一度この展示会を見てください。  
盆栽教室を、下記の通り開催しますので、ご参加をお待ちしています。  
10月30日(土) PM1:00~PM3:00

<出品規定>  
・松柏・雑木・草物...  
・化粧鉢使用、  
・花台下草付の事  
・申込締切: 10月15日



●問い合わせ  
戸崎 一 三(82)0729

### 華道展

11月13日(土)~14日(日)  
A.M. 9:00~P.M. 5:00  
(14日はP.M. 4:00まで)  
中央公民館(中ホール)

各流派のいけ花が鑑賞できます。皆さんそろっておいで下さい。

<出品規定>  
1人1杯、社中毎に申しこんでください。  
(文化協会員に限る。)



●問い合わせ  
藤沼 ミエ子(82)2687

### 日本舞踊会

11月14日(日)  
A.M. 10:00~P.M. 3:00  
中央公民館(大ホール)

#### 日舞と民舞の祭典

皆さんおなじみの歌をバックに多彩な舞踊が繰り広げられます。  
ご自由にご鑑賞ください。



●問い合わせ  
駒場 美代子(82)1410

### 茶 会

11月14日(日)  
A.M. 10:00~P.M. 3:00  
中央公民館

あなたも静かな気分でお茶会にでてみませんか。  
町茶華道協会が茶席を用意しています。(4席)  
どなたでも参加できますが茶会については茶券必要。  
※茶券は10月25日までに柴まで申込んで下さい。  
茶券1枚: 1,500円



●問い合わせ  
柴 七 郎(82)0492

### 邦 楽 会

11月21日(日)  
P.M. 12:00~P.M. 4:30  
中央公民館(大ホール)

箏・三味線・尺八・雅楽  
日本古来の楽器演奏。並びに雅楽の演奏。  
ご自由にご鑑賞できます。皆さんそろっておいでください。



●問い合わせ  
田中 鍾 八郎(82)2193

●日程に変更がある場合もございます。詳しくは事務局にお問い合わせ下さい。