

落合

スピード注意

カーブあり注意

飛び出し注意

公園あり飛び出し注意

横断歩道を渡りましょう

駄菓子屋あり自転車の止め方注意

不審者注意



# 至宝北

【④⑤写真あり】

竹林、道細く人通り少ない

【⑥写真あり】

トンネル薄暗い

【⑦⑧写真あり】

インター横道、不審者注意

【②③写真あり】

車の出入り注意

不審者注意

【①写真あり】

朝夕、車の通り多い

細い道

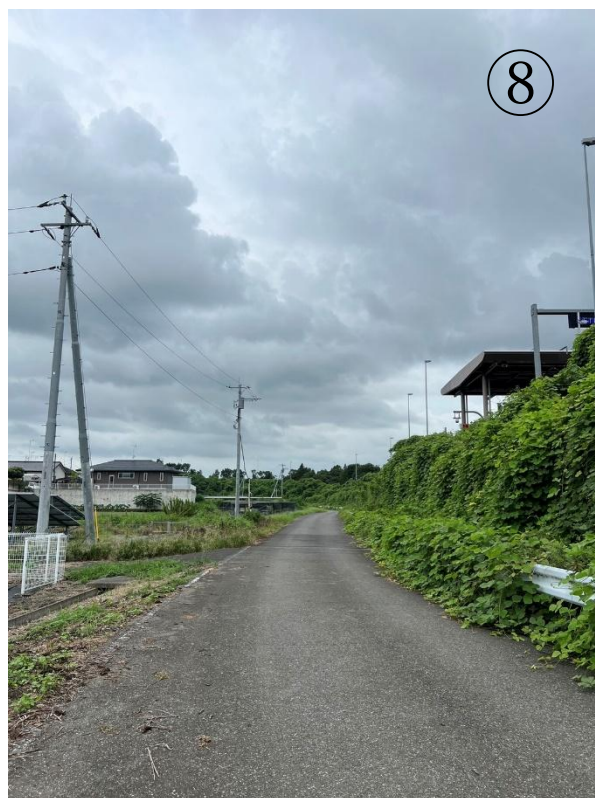
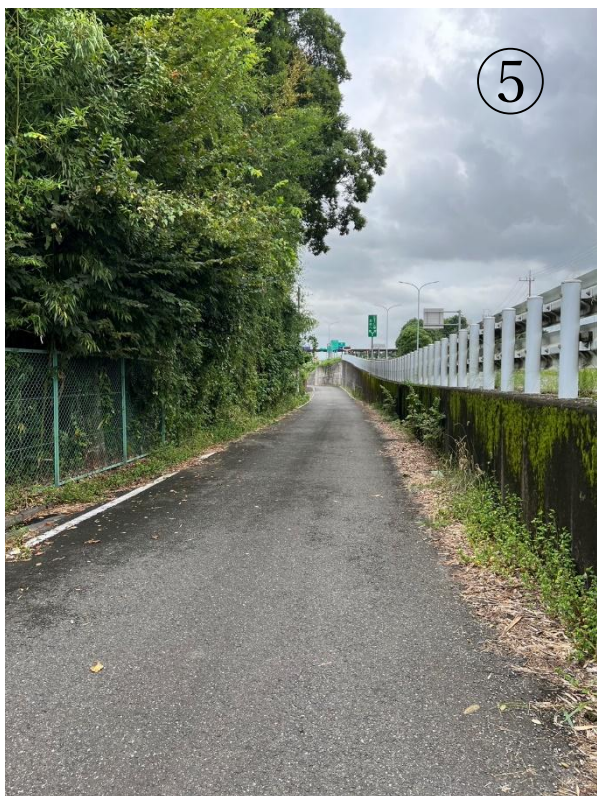
車スピード注意



至宝北 ①～④写真



至宝北 ⑤～⑧写真



至宝南

【⑨写真あり】

見通しが悪い。飛び出し注意！

【⑩写真あり】

狭い道。車のスピード注意！

【⑪写真あり】国谷第二児童公園

不審者注意！！

【⑫写真あり】

福利人通りが少なく暗い。不審者注意！



至宝南 ⑨~⑫写真



# 六美南部

交通量多し！注意

道が細いがスピード注意

保育園あり子供  
飛び出し注意

【⑬写真あり】

信号のない交差点(横断歩道)

車に注意！

【⑭写真あり】

道が細いがスピード出す車あり。

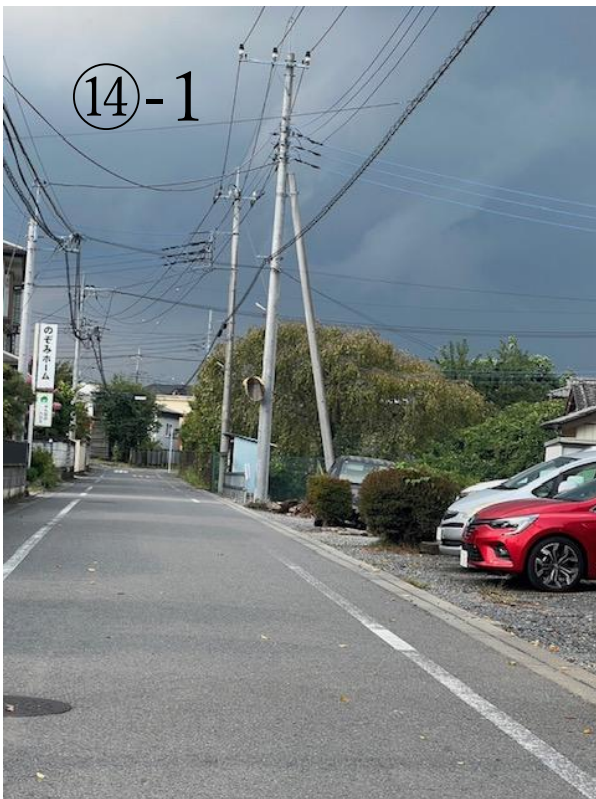
白線内を一列で歩きましょう。

車通り少なく薄暗い  
ので不審者注意

壬生甲



六美南部 ⑬~⑭写真





# あけぼの

## 【15写真あり】

十字路 一時停止。車に注意！

## 【16写真あり】

四差路 見通しが悪い！  
車に注意！

## 【17写真あり】

細い道 車に注意！  
一列で歩きましょう。

## 【18写真あり】

十字路 一時停止。  
車が来ないか確認しよう。

## 【19写真あり】

竹林、道が細く薄暗い。  
不審者に注意！！

けやき歩道橋を渡りましょう。  
雨の日、雪の日、冬朝の凍結で  
橋が滑るので慎重に歩こう。

インター降りてすぐの横断歩道。  
スピード出ている車に注意！

おもちゃのまち

# あけぼの

ヘアースクット

高橋とおる

【⑳写真あり】

歩道のない農道。

登校は右側通行一列で歩きましょう。  
下校は左側通行一列で歩きましょう。

【㉑写真あり】

歩道のない農道。

カーブは特に車とのすれ違いに注意。

ラフォーレ

田中自動車整備工場

壬生癒し処なごみ

O.K/ハ

【㉒写真あり】

薄暗いトンネル  
不審者に注意！

TOPAUTO

壬生  
IC

【㉓写真あり】

見通しの悪い坂道  
対向車に注意しよう！

小林冷暖

壬生町国谷地区消防センター3-5

小平ハイツ

小平タイ

町立生涯学習館

©2024 ZENRIN DataCom  
地図データ ©2024 ZENRIN

ラ・セゾン国谷

あけぼの ⑮～⑰写真



あけぼの ⑱～㉒写真



あけぼの ㊿写真

